



Automotive Fuse Catalogue

车用保险丝综合目录

作为引领世界的保险丝生产厂家，
以其他公司不具有的专业技术，
不断制造高可靠性、高质量的产品。

打造安全舒适的汽车社会。

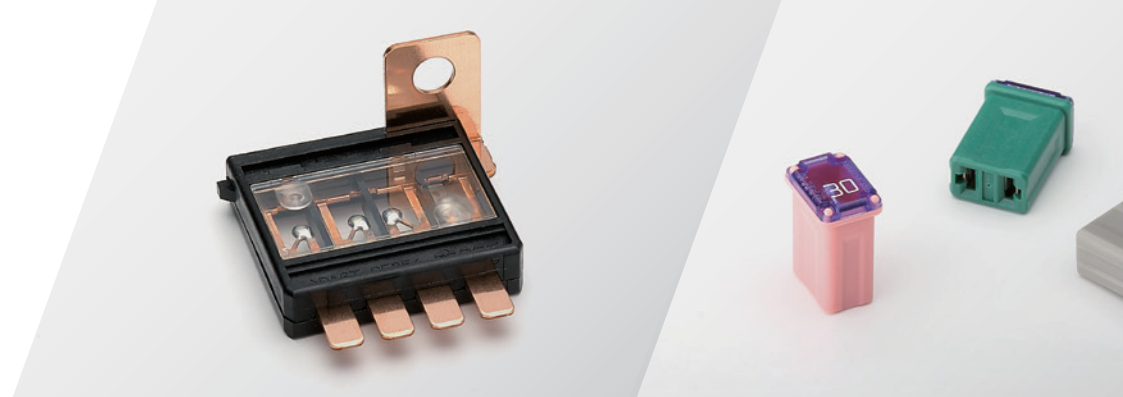
现在，世界上的汽车产业正在按照各自的思路，发挥聪明才智，竞相开发产品。

其中太平洋精工作为保险丝的领军企业，承担着很大的责任。

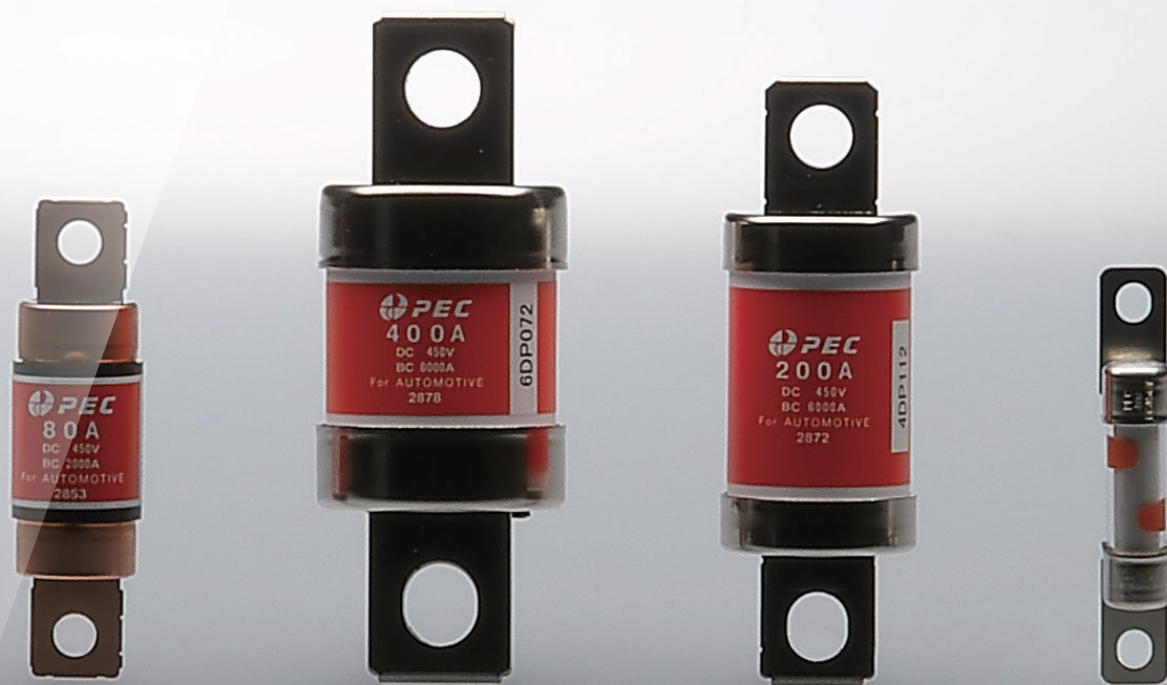
今后，汽车的电子设备化和电气化将越来越加速。

作为确保汽车安全的最后一道关口，将进一步要求保险丝具有绝对的可靠性。

今后我们也将以所积累的专业性和全面彻底的质量管理以及不懈的挑战精神，
提供独创的高质量产品。



满足混合动力车和电动汽车的需求。
未来的汽车用高压保险丝。

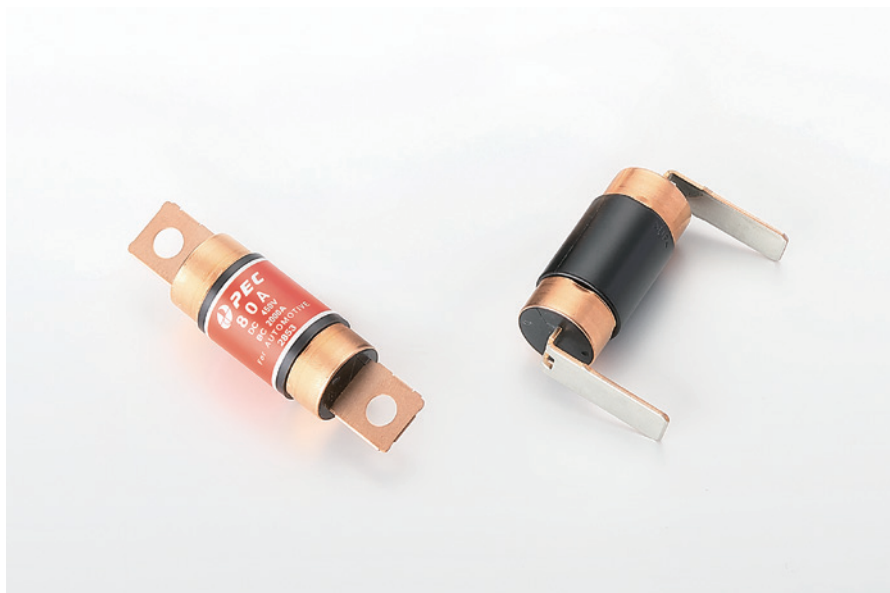


High Voltage Fuse / 高压保险丝

EVF

EVFP (φ20)

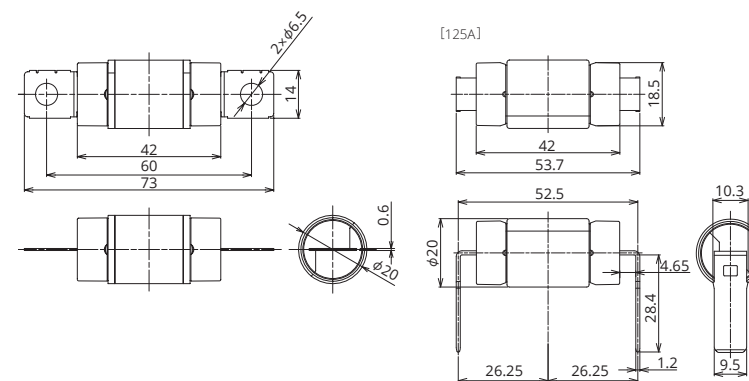
在小型化、轻量化的基础上拥有优异耐振性的汽车用高压保险丝。



一般仕様

额定电压	DC450V 以下
安全开断能力	2000A
使用温度	-40°C~85°C
规格	—
生产地点	日本
镀层	—
收容数	140个
插入力	—
拔出力	—
建议扭力	7.2N±2.2

图纸



产品线

额定电压 (A)	生产型号	螺栓尺寸	直径	电阻值	电压降 ^{※1}
60	2851	M6	φ20	1.30 mΩ	43.5 mV
70	2855			1.10 mΩ	40.8 mV
80	2853			0.90 mΩ	38.5 mV
100	2854			0.75 mΩ	40.5 mV
125	2826			0.63 mΩ	41.5 mV

※1 电压降：使用额定电流50%通电时。

*若有所列产品明细以外的需求，请另行咨询。

*另有插入式类型。详细内容请另行咨询。

熔断特性

试验电流 (A)	熔断时间	
	最小	最大
额定电流 110%	4时间以上	—
额定电流 200%	5秒	100秒
额定电流 300%	0.5秒	15秒
额定电流 500%	—	1秒

*保险丝的特性按使用情况会发生变化。

熔断特性曲线

